

Produktdatenblatt Einstiegsleiter



Beschreibung

Die Einstiegsleiter wird aus korrosionsbeständigem Edelstahl hergestellt. Die Sprossen, welche für einen sicheren Auftritt mit einer gekröpften Stanzung versehen sind, werden mit den Seitenholmen verschweißt. Zur Befestigung stehen einstellbare oder starre Wand- und Bodenhalter zur Verfügung, welche mit dem Leiterholm verschraubt werden. Bei Längen über 4 m kommen entsprechende Verbindungselemente zum Einsatz. Nach der Fertigstellung wird die Leiter im Tauchbad gebeizt und passiviert.

Technische Daten

Leiterholmprofil:	50 x 20 mm
Auftrittssprossen:	25 x 30 mm
Leiterbreite:	300, 400, 500 mm
Material Edelstahl:	1.4301 u. 1.4571
Leiterlängen:	660 bis 4020 mm
Wandabstand:	150 bis 400 mm
Einschlaganker:	V4a, M10 x 90



Detail Wandhalter montiert

Übersicht Lieferprogramm

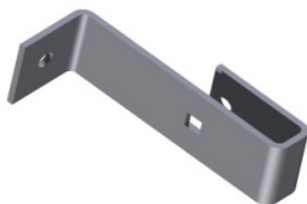
Leiterlänge	Anzahl Sprossen	Anzahl Wandhalter	Anzahl Einschlaganker
660 mm	2	4	4
940 mm	3	4	4
1220 mm	4	4	4
1500 mm	5	4	4
1780 mm	6	4	4
2060 mm	7	4	4
2340 mm	8	6	6
2620 mm	9	6	6
2900 mm	10	6	6
3180 mm	11	6	6
3460 mm	12	6	6
3740 mm	13	6	6
4020 mm	14	6	6



Detail Bodenhalter montiert

Zubehörteile Einstiegsleiter

Wandhalter



L = 150 bis 400 mm

Bodenhalter



H = 250 bis 350 mm

Verbindungselement



H = 300 mm

Alle erforderlichen Verbindungsschrauben und Einschlaganker sind im Lieferumfang enthalten.